

# 水三島紙工株式会社

# MMM

## 本社・本社工場

〒536-0006  
大阪府城東区野江1丁目16番4号  
TEL 06-6932-1261 FAX 06-6935-2055

## 東京本部・工場

〒114-0011  
東京都北区昭和町2丁目11番1号  
TEL 03-3800-8601 FAX 03-3800-6458

## 横浜営業所

〒231-0058  
横浜市中区弥生町2丁目15番1号  
ストークタワー大通り公園Ⅲ605A  
TEL 045-263-3172 FAX 045-263-3121

## 名古屋支店

〒451-0031  
名古屋市西区城西4丁目5番4号 浄心すみれビル  
TEL 052-528-5591 FAX 052-528-5595

## 神戸支店

〒650-0022  
神戸市中央区元町通6丁目7番10号 元町関西ビル  
TEL 078-371-3801 FAX 078-341-5839

## 九州支店

〒812-0044  
福岡市博多区千代2丁目1番15号 富士物流博多ビル  
TEL 092-651-8860 FAX 092-651-2555

# 水三島紙工株式会社

Corporate Profile ●●●●



UD  
FONT

見やすく読みまちがえにくい  
ユニバーサルデザインフォント  
を採用しています。

# お客さまの期待を超えるサービスをご提供いたします



## 印刷

お客さまにプリントメディアの新たな価値をご提供いたします。

Printing

## メーリング



データを高速プリンターで印字し、封入封緘・圧着処理いたします。コスト削減や業務のスリム化に貢献いたします。

Mailing



2002年11月にプライバシーマークを取得し、個人情報を取り扱うアウトソーシング業務において実績を積み重ね、お客様の厚い信頼をいただいております。

## Business Process Outsourcing

4つの柱でお客さまのニーズに合わせたワンストップソリューションで課題を解決するとともに、企業戦略の実践に貢献するトータルサポートをご提案いたします。

BPO

**MMM**  
Mizumishimashiko

MUDS

## 水三島紙ユニバーサルデザインサービス

年齢、性別、身体的状況、国籍、言語、知識、経験の違いに関係なく、すべての人が理解できる製品やサービスをご提案いたします。



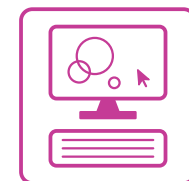
## カード

ビジネスの戦力になる可能性を秘めたカードをお客さまにご提案いたします。

Card Business

## デジタルコンテンツ

Web制作、データ管理、アナログデータの電子化等のサービスをご提供いたします。



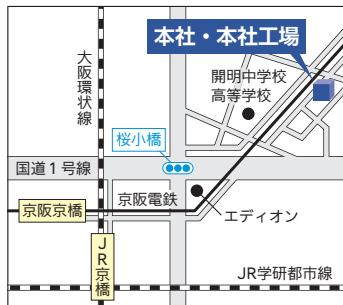
Digital Contents



## 企業概要

社名	水三島紙工株式会社		
本社所在地	〒536-0006 大阪市城東区野江1丁目16番4号 TEL 06-6932-1261 FAX 06-6935-2055		
資本金	78,650,000円		
設立	1955年6月20日		
発行済株式の総数	157,300株		
役員	代表取締役会長	藤原 信治	
	代表取締役社長	田中 隆彦	
	取締役	井上 算	
	常務執行役員	堂東 勝	
	常務執行役員	曾我 隆頼	
	監査役	橋本 真二 (税理士)	

### 所在地



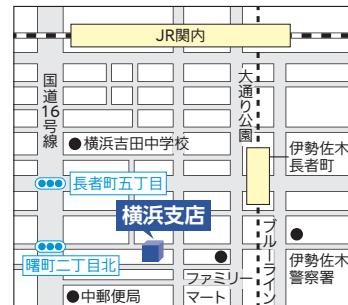
#### 本社・本社工場

〒536-0006  
大阪市城東区野江1丁目16番4号  
TEL : 06-6932-1261  
FAX : 06-6935-2055



#### 東京本部・東京工場

〒114-0011  
東京都北区昭和町2丁目11番1号  
TEL : 03-3800-8601  
FAX : 03-3800-6458



#### 横浜支店

〒231-0058  
横浜市中区弥生町2丁目15-1  
ストークタワー大通り公園Ⅲ605A  
TEL : 045-263-3172  
FAX : 045-263-3121



#### 名古屋支店

〒451-0031  
名古屋市中区城西4丁目5番4号  
浄心すみれビル  
TEL : 052-528-5591  
FAX : 052-528-5595



#### 神戸支店

〒650-0022  
神戸市中央区元町通6丁目7番10号  
元町関西ビル  
TEL : 078-371-3801  
FAX : 078-341-5839



#### 九州支店

〒812-0044  
福岡市博多区千代2丁目1番15号  
富士物流博多ビル  
TEL : 092-651-8860  
FAX : 092-651-2555

## 沿革

1933年	2月	創業者 岡田 卯一が静岡県三島地区一円の製紙会社代理店として資本金50,000円をもって三島商店を設立
1955年	6月	社名を現在の水三島紙工株式会社と改称、資本金を6,500,000円に増資 我が国初の国産原紙使用によるデータカードの製造を開始
1958年	10月	資本金を12,000,000円に増資。ビジネスフォームとOAサプライ品の製造販売を拡充
1961年	6月	九州工場を新設
1962年	10月	名古屋支店を開設
1963年	5月	株式関連帳票受注開始
1964年	4月	東京支店開設、東京工場新設
1973年	4月	横浜営業所開設
1975年	12月	資本金を78,650,000円に増資
1976年	6月	神戸営業所(現在の神戸支店)開設
1978年	2月	九州支店開設
1980年	4月	日本電気株式会社、東芝株式会社、日立製作所株式会社、日本アイ・ビー・エム株式会社、 沖電気株式会社のOCR帳票承認メーカーとなる
1983年	2月	日本道路公団磁気通行券の製造販売開始
1985年	4月	カード事業部設置
1987年	9月	北九州営業所開設
1993年	9月	プリンター業務、封入封緘業務、圧着加工業務の受託開始
1994年	8月	医療関連帳票製造販売開始
1996年	5月	磁気カード受注増大にともない設備増設
1997年	10月	カット紙受注増大にともないカット紙専用設備増強
1999年	11月	プリンター業務、封入封緘業務、圧着加工業務の受託増大にともない、本社工場にプリンター、 封入封緘機増設
2002年	11月	プライバシーマーク取得
2003年	3月	東京支店、工場を新築
2004年	8月	大阪工場にCTP製版システムを導入
2008年	4月	アウトソーシング受注増大にともない、東京工場にプリンターを配備
2008年	6月	アウトソーシング受注増大にともない、東京工場に封入封緘機を配備
2010年	10月	大阪工場に紙面検査システム<コレクトアイ>を導入し、品質保証態勢を更に強化
2011年	8月	東京工場にCTP製版システムを導入 東京工場に「6色機」を導入 東京工場に紙面検査システム<コレクトアイ>を導入し、品質保証態勢を更に強化
2011年	9月	首都圏の強化を図るため、東京支店を東京本部に改組・改称
2013年	4月	品質管理体制を更に強化するため本社工場の検査室を拡張
2014年	9月	大阪工場に「6色機」を導入
2014年	12月	多品種小ロット対応のため、プロダクションプリンタを導入
2015年	2月	プライバシーマーク制度貢献事業者として表彰される
2015年	4月	水三島紙工ユニバーサルデザインサービス<MUDS>を開始 一般社団法人ユニバーサルコミュニケーションデザイン協会の賛助会員になる NPO法人カラーユニバーサルデザイン機構の賛助会員になる
2015年	7月	ブックニングマシーンを増設
2017年	8月	大阪工場に「6色機」を導入
2019年	4月	東京工場に「連続紙プリントシステム」を増設
2019年	9月	大阪工場に「葉袋印刷機」を増設